

# Diego Castro

GOLDJUNGE

SKULPTUR, HÖHE 1,50M

FIBERGLAS VERCHROMT,

KLEIDUNG, SAND

GALERIE ANITA BECKERS, FRANKFURT

2006





## **Diego Castro**

EARLY CHRISTIAN

SKULPTUR, HÖHE CA. 2,50M

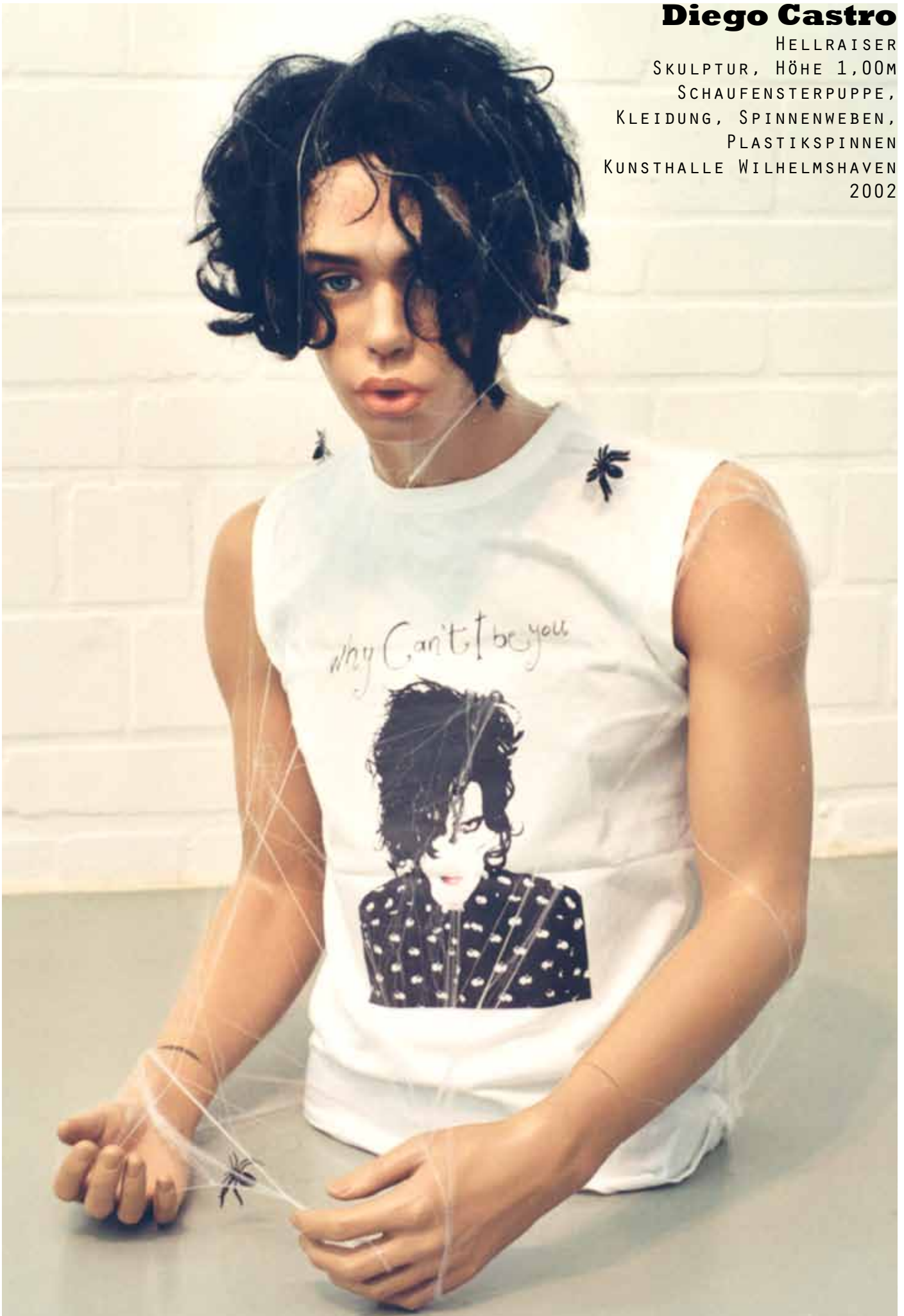
STYROPOR, LACK, GRABKERZEN

KÜNSTLERHAUS SCHLOSS BALMORAL

2004

# Diego Castro

HELLRAISER  
SKULPTUR, HÖHE 1,00M  
SCHAUFENSTERPUPPE,  
KLEIDUNG, SPINNENWEBEN,  
PLASTIKSPINNEN  
KUNSTHALLE WILHELMSHAVEN  
2002





## Diego Castro

ICH MÖCHTE TEIL EINER  
JUGENDBEWEGUNG SEIN  
SKULPTUR, HÖHE 1,85M  
SCHAUFENSTERPUPPE,  
KLEIDUNG,  
ÖLGEMÄLDE VON 1986  
(BLAUE PERIODE)  
KUNSTHALLE WILHELMSHAVEN  
2002





## **Diego Castro**

PALAST DER REPUBLIK, INSTALLATION, WEITE 2,00M, MASSE VARIABEL  
LEGOSTEINE, TISCH, AUSSTELLUNGSBESUCHER KÖNNEN SICH AM RÜCKBAU, BZW.  
DER UMGESTALTUNG BETEILIGEN  
GALERIE IM TURM, 2014





AUSSTELLUNGSANSICHTEN GALERIE IM TURM, BERLIN, 2014

OBEN: DAS ORWO HAUS, 3 KANAL VIDEO INSTALLATION  
MASSE VARIABEL, 2012

UNTEN: OSTWEST ABC, 2 KANAL VIDEO, IM HINERGRUND, PALAST,  
SERIE TRÜMMERFRAUEN







AUSSTELLUNGSANSICHTEN GALERIE IM TURM, BERLIN, 2014

OBEN: PALAST RÜCKSEITE

UNTEN: DAS ORWO-HAUS,  
 DAVOR: TROMMEL, OBJEKT, OBJEKT, SNARE-DRUM,  
 AUS DDR-FAHNE AUSGESCHNITTENES STAATSWAPPEN, 2012





## Diego Castro

OBEN: WIND OF CHANGE (HELMUT KOHL IN HALLE), BLEISTIFT AUF KARTON, 8 x DIN A1, GALERIE IM TURM, 2014



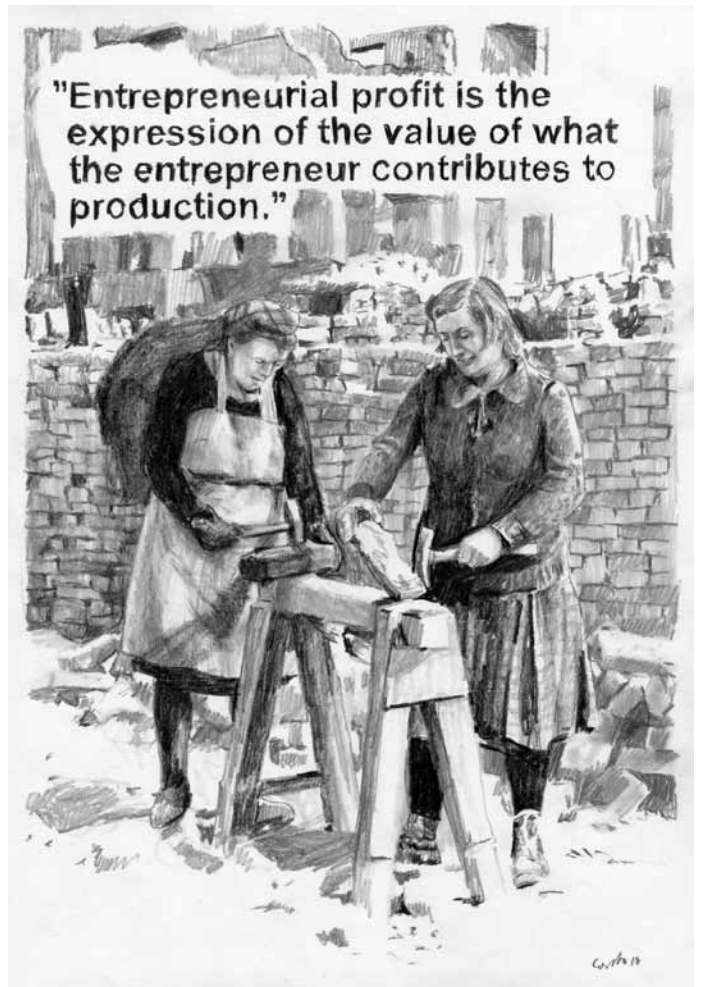
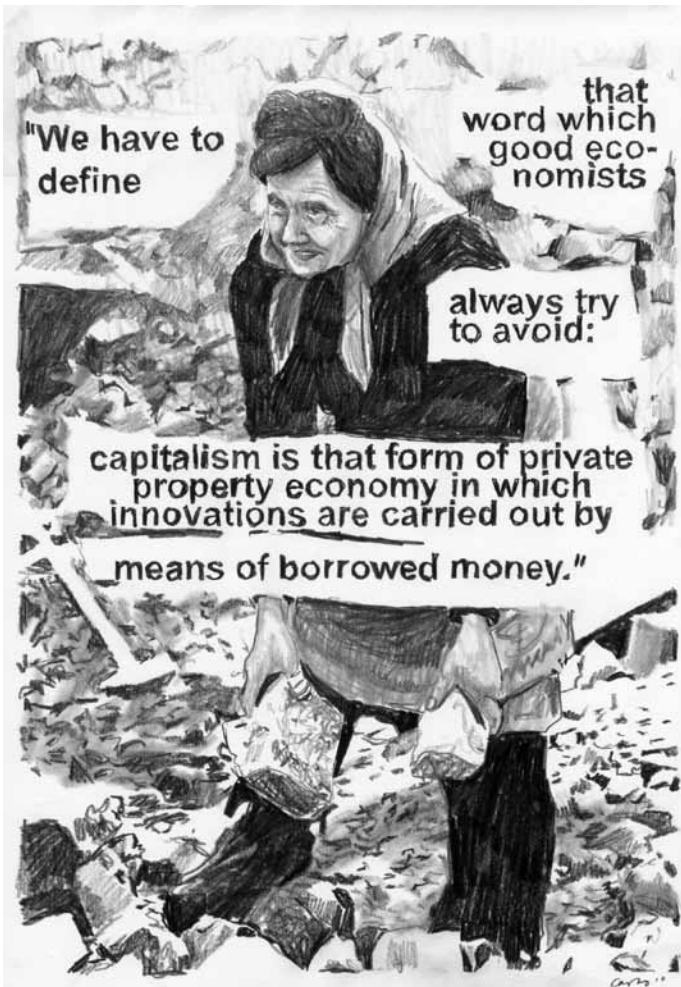
LINKS: GENERAL CUSTER, BLEISTIFTZEICHNUNG, DIN A 4, 2012

RECHTS: ALOIS SCHUMPETER, BLEISTIFTZEICHNUNG DIN A4, 2012

GALERIE IM TURM 2014







TRÜMMERFRAUEN, ZEICHNUNGEN DIN A0, TRÜMMERFRAUEN BEIM WIEDERAUFBAU BERLINS, ZITATE DES ÖKONOMEN ALOIS SCHUMPETER, 2012

